

**II. Thửa đất, nhà ở và tài sản khác gắn liền với đất**

**1. Thửa đất:**

- a) Thửa đất số: **590**, tờ bản đồ số: **32**
- b) Địa chỉ: xã Lộc An, huyện Bảo Lâm, tỉnh Lâm Đồng
- c) Diện tích: **194,5m<sup>2</sup>**, (bằng chữ: Một trăm chín mươi bốn phẩy năm mét vuông)
- d) Hình thức sử dụng: Sử dụng riêng
- đ) Mục đích sử dụng: Đất ở tại nông thôn 78m<sup>2</sup>, đất trồng cây lâu năm 116,5m<sup>2</sup>
- e) Thời hạn sử dụng: Đất ở tại nông thôn: Lâu dài; Đất trồng cây lâu năm: đến ngày 15/10/2043
- g) Nguồn gốc sử dụng: Nhà nước giao đất có thu tiền sử dụng đất 78m<sup>2</sup>; Nhận chuyển nhượng đất được Công nhận QSDĐ như giao đất không thu tiền sử dụng đất 116,5m<sup>2</sup>

2. Nhà ở: -/-.

3. Công trình xây dựng khác: -/-.

4. Rừng sản xuất là rừng trồng: -/-.

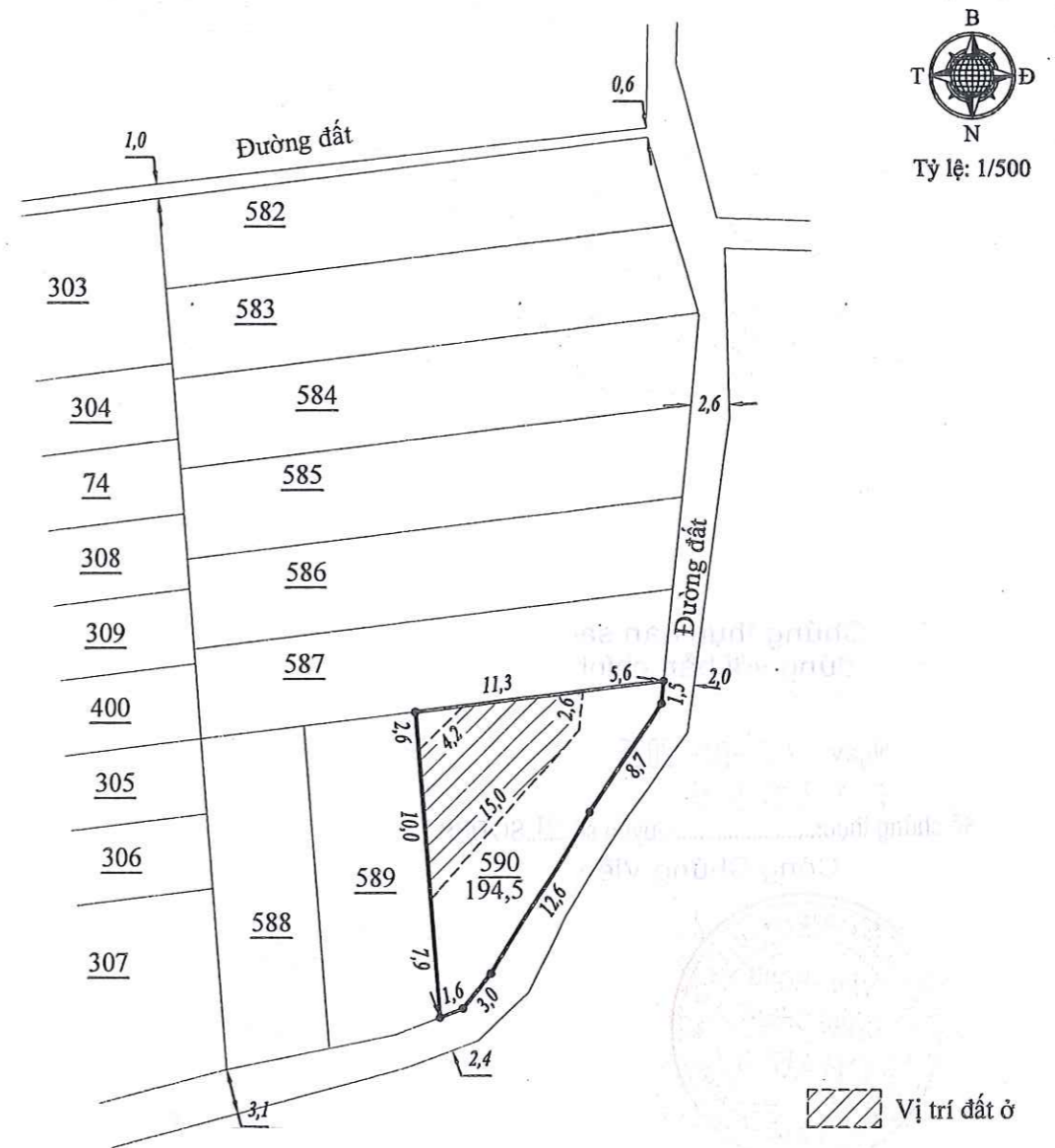
5. Cây lâu năm: -/-.

**6. Ghi chú:**

- Cấp đổi Giấy chứng nhận số DB 942651 được Sở Tài nguyên và Môi trường tỉnh Lâm Đồng cấp ngày 28/7/2021 (do tách từ thửa đất số 67).
- Cấp theo Văn bản số 1126/STNMT-VPĐKĐĐ ngày 25/5/2022 của Sở Tài nguyên và Môi trường tỉnh Lâm Đồng
- Cấp theo Văn bản số 1383A/UBND ngày 27/5/2022 của UBND huyện Bảo Lâm



**III. Sơ đồ thửa đất, nhà ở và tài sản khác gắn liền với đất**



Lâm Đồng, ngày 18 tháng 7 năm 2022  
**SỞ TÀI NGUYÊN VÀ MÔI TRƯỜNG TỈNH LÂM ĐỒNG**

KT. GIÁM ĐỐC  
 PHÓ GIÁM ĐỐC



*Trần Quốc Lương*

**IV. Những thay đổi sau khi cấp Giấy chứng nhận**

IV. Những thay đổi sau khi cấp Giấy chứng nhận	
Nội dung thay đổi và cơ sở pháp lý	Xác nhận của cơ quan có thẩm quyền
Chuyển nhượng cho ông Lý Sơn Phú CCCD số: 0600 7800 0173 địa chỉ: 217 Lô D, Chung cư An Quang, phường 9, quận 10, TP Hồ Chí Minh theo hồ sơ số: 194.91CN.2022.1/ha	

Nội dung thay đổi và cơ sở pháp lý

Xác nhận của cơ quan  
có thẩm quyền



Chứng thực bản sao  
đúng với bản chính

Ngày: 20-01-2025

013536

Số chứng thực:.....Quyển số.01.SCT/BS

Công Chứng Viên



*Lương Thị Nguyễn Ngọc*

Người được cấp Giấy chứng nhận không được sửa chữa, tẩy xóa hoặc bổ sung bất kỳ nội dung nào trong Giấy chứng nhận; khi bị mất hoặc hư hỏng Giấy chứng nhận phải khai báo ngay với cơ quan cấp Giấy.



2508422016782

CỘNG HÒA XÃ HỘI CHỦ NGHĨA VIỆT NAM  
Độc lập - Tự do - Hạnh phúc



*ly sin cham*

# GIẤY CHỨNG NHẬN

## QUYỀN SỬ DỤNG ĐẤT

### QUYỀN SỞ HỮU NHÀ Ở VÀ TÀI SẢN KHÁC GẮN LIỀN VỚI ĐẤT

I. Người sử dụng đất, chủ sở hữu nhà ở và tài sản khác gắn liền với đất

Bà **THÁI THỊ HƯƠNG GIANG**

Năm sinh: 1977, CCCD số: 044177011064

Địa chỉ thường trú: phường Lộc Phát, thành phố Bảo Lộc, tỉnh Lâm Đồng.

DE 161226

TRANG BỔ SUNG GIẤY CHỨNG NHẬN( Trang 01)

Thửa đất số :590 Tờ bản đồ : 32

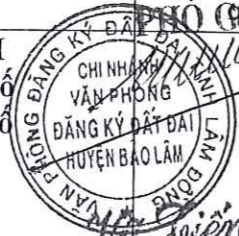
Số phát hành GCN :DE 161226 Số vào sổ cấp GCN : CS 13827



Nội dung thay đổi và cơ sở pháp lý

Xác nhận của cơ quan có thẩm quyền

Thế chấp bằng QSD đất với NH TMCP QUỐC TẾ VIỆT NAM  
(Địa chỉ: Tầng 1(Tầng trệt) Và Tầng 2 Tòa nhà sailing Tower,số  
111A Pasteur Phường Bến Nghé ,Quận 1-TPHCM) theo hồ sơ số  
14.689 ngày 02/11/2022./.



*Nguyễn Đình*

Trang hồ sơ này luôn phải đính kèm Giấy chứng nhận quyền sử dụng đất mới có giá trị pháp lý

